



РУКОВОДСТВО ПО ЭКСПЛУАТАЦИИ

ПИСТОЛЕТ ПНЕВМАТИЧЕСКИЙ ПОД ШТУКАТУРКУ

PT-0403



Данное руководство пользователя содержит важные предостережения и инструкции. Перед началом работы внимательно ознакомьтесь с инструкцией и сохраняйте ее для повторных обращений.

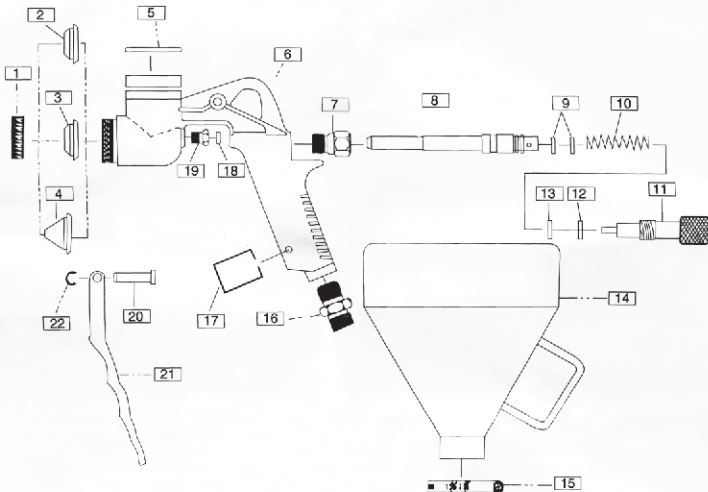
ТЕХНИЧЕСКИЕ ДАННЫЕ

Модель	Диаметр отверстия	Емкость бачка	Тип подачи	Резьба входного отверстия	Потребление воздуха	Давление
РТ-0403	4; 6; 8 мм	9 000 мл	гравитационный	1,4"	≈ 225-400 л/мин	3-6 бар

УСТРОЙСТВО ПИСТОЛЕТА ПНЕВМАТИЧЕСКОГО ДЛЯ НАНЕСЕНИЯ ШТУКАТУРКИ

• Список запчастей:

- | | |
|---|--|
| <ol style="list-style-type: none"> 1. стопорное кольцо 2. 4.0 мм форсунка 3. 6.0 мм форсунка 4. 8.0 мм форсунка 5. уплотнительное кольцо 6. пластиковый корпус 7. регулировочное кольцо 8. игла 9. уплотнительное кольцо 10. пружина 11. фиксатор иглы | <ol style="list-style-type: none"> 12. уплотнительное кольцо 13. прокладка 14. пластиковый резервуар 15. хомут 16. соединительный разъем 17. пружинная скоба 18. уплотнительное кольцо 19. фитинг 20. болт 21. курок 22. стопорное кольцо |
|---|--|



ИНСТРУКЦИЯ ПО ПРИМЕНЕНИЮ

- Диаметры форсунок 4 и 6 мм подходит для материалов средней вязкости. Форсунка с диаметром 8 мм подходит для материалов высокой вязкости. Давление регулируется посредством регулятора, который может быть установлен на входном отверстии корпуса пистолета.
 - Максимальная вместимость резервуара - 9 литров.
 - Воздуховод соединен 8-ми миллиметровым шлангом. Используйте устройство для нанесения декоративной штукатурки и других структурных материалов.